



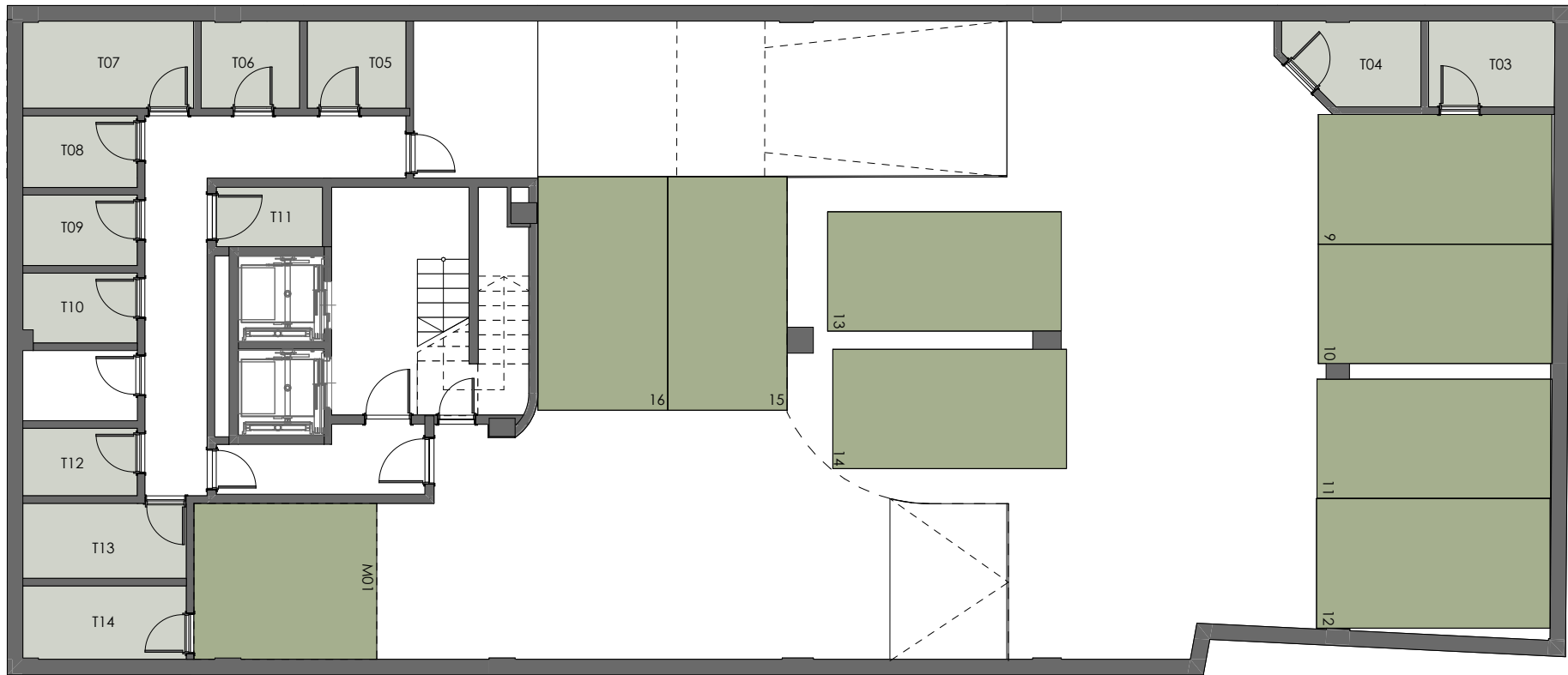
## PLANOS COMERCIALES



**H & D**

Hogares con **D**iseno

PLANTA SÓTANO

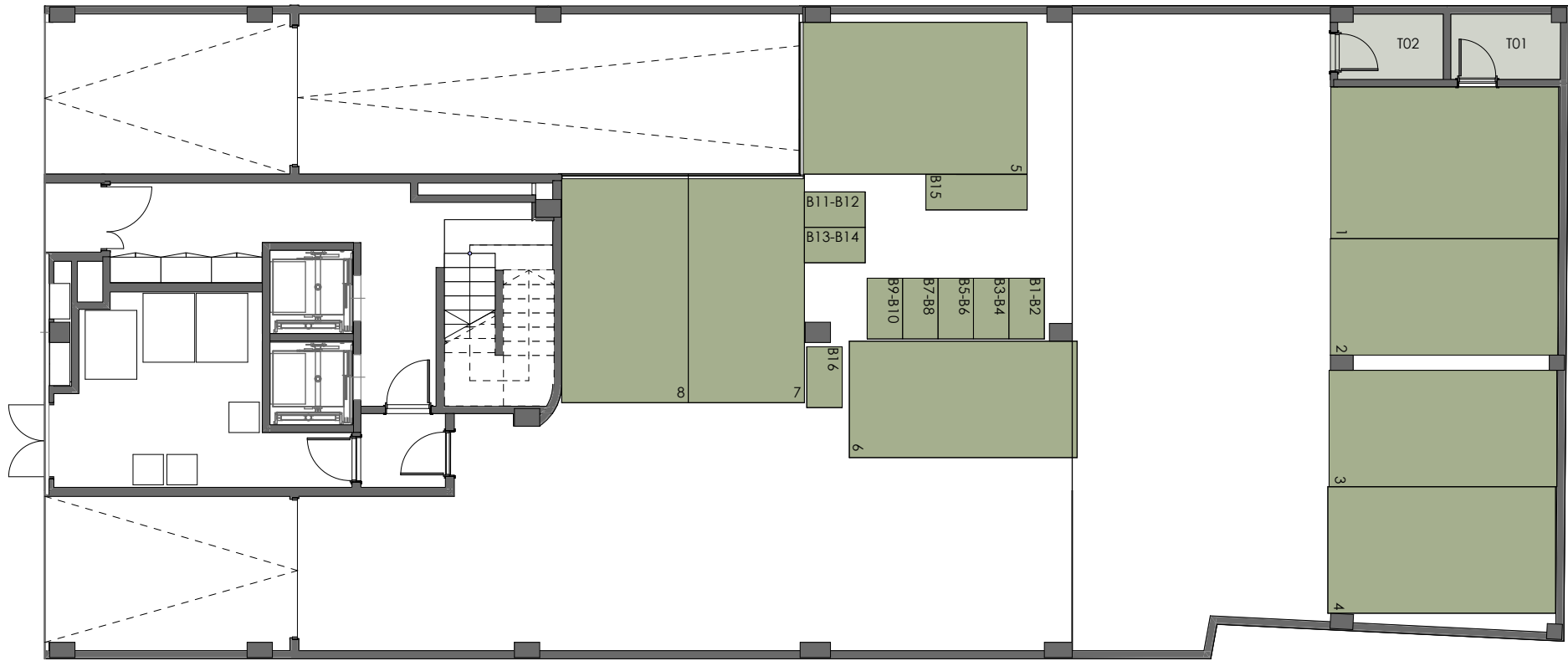


PLANTA:  
SÓTANO -1



Hogares con Diseño

PLANTA BAJA

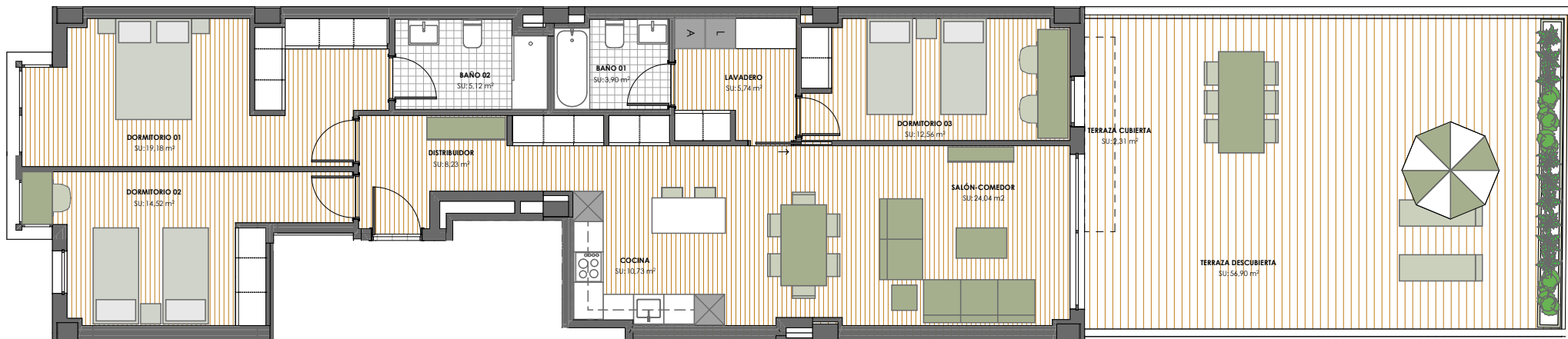


PLANTA:  
BAJA

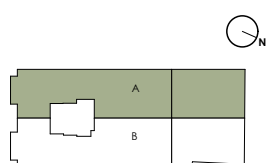


Hogares con Diseño

PLANTA 1ª



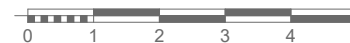
PLANTA: 1º  
**VIVIENDA TIPO**  
**A**



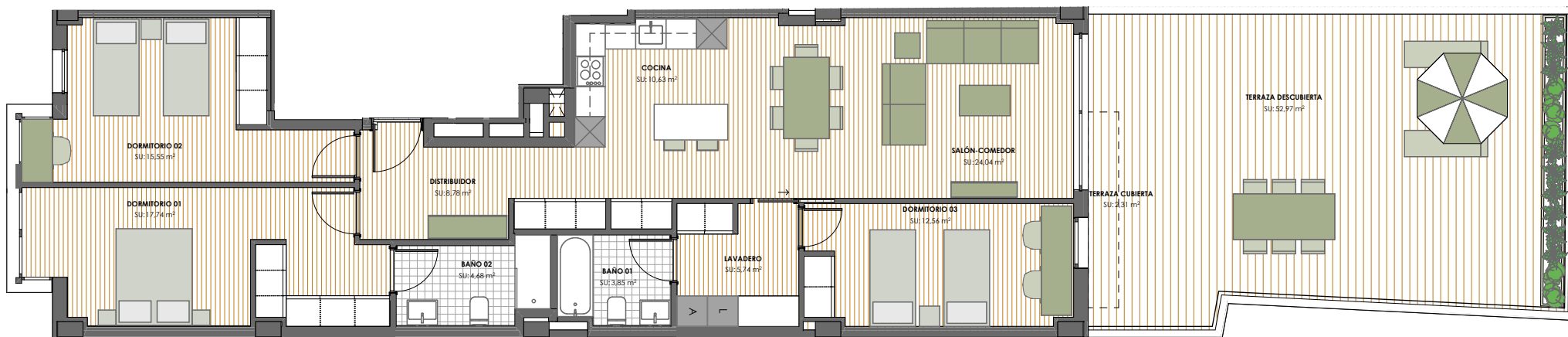
**SUPERFICIES CONSTRUIDAS POR VIVIENDA**

SUP. CONSTRUIDA INT.	122,47 m <sup>2</sup>
SUP. TOTAL TERRAZA	59,21 m <sup>2</sup>
SUP. CONSTR. TOTAL VIV.	123,63 m <sup>2</sup>
SUP. CONSTRUIDA + EC	137,93 m <sup>2</sup>

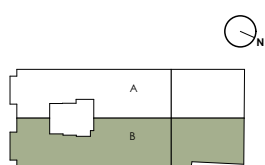
Las superficies útiles de casa estancia están graficadas en el plano de vivienda



Hogares con **Diseño**



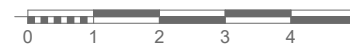
PLANTA: 1º  
**VIVIENDA TIPO**  
**B**



**SUPERFICIES CONSTRUIDAS POR VIVIENDA**

SUP. CONSTRUIDA INT.	122,15 m <sup>2</sup>
SUP. TOTAL TERRAZA	55,28 m <sup>2</sup>
SUP. CONSTR. TOTAL VIV.	123,31 m <sup>2</sup>
SUP. CONSTRUIDA + EC	137,55 m <sup>2</sup>

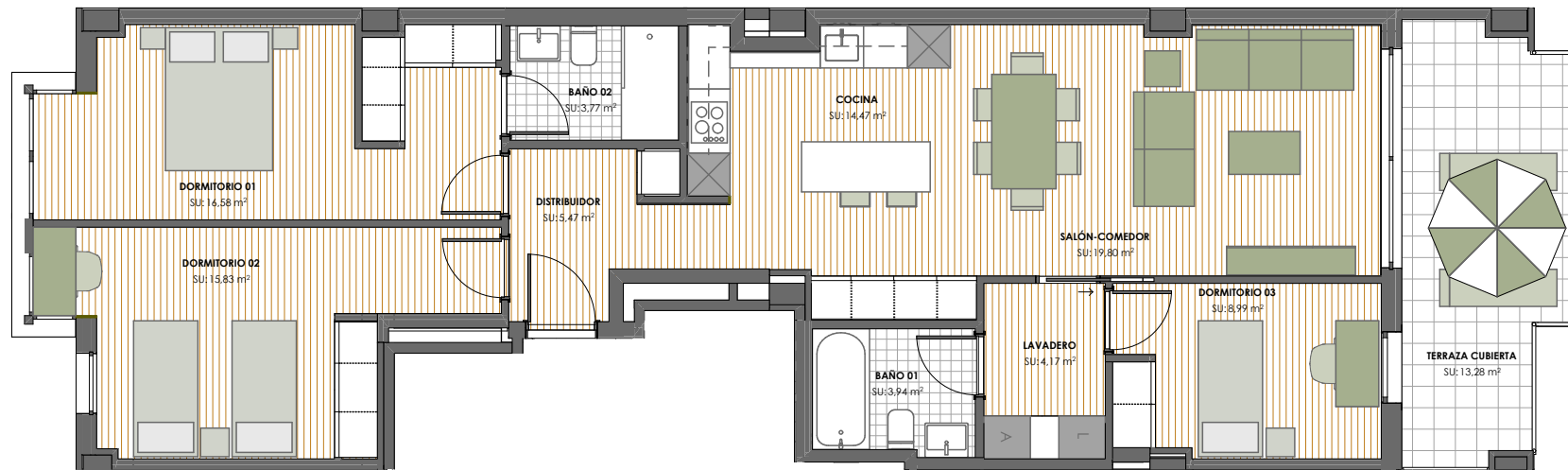
Las superficies útiles de casa estancia están graficadas en el plano de vivienda



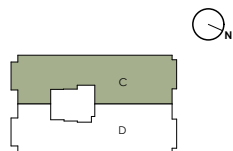
Hogares con **D**iseño



PLANTA 2<sup>a</sup> - 3<sup>a</sup>



PLANTA: 2º-3º  
**VIVIENDA TIPO**  
**C**



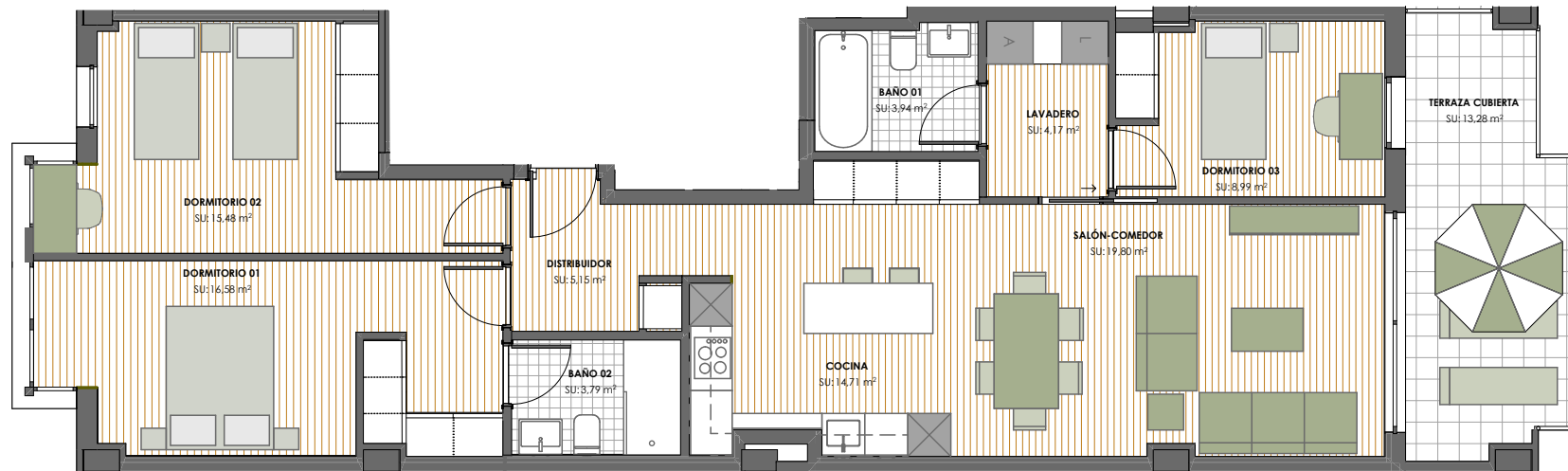
**SUPERFICIES CONSTRUIDAS POR VIVIENDA**

SUP. CONSTRUIDA INT.	110,51 m <sup>2</sup>
SUP. TOTAL TERRAZA	13,28 m <sup>2</sup>
SUP. CONSTR. TOTAL VIV.	123,61 m <sup>2</sup>
SUP. CONSTRUIDA + EC	136,40 m <sup>2</sup>

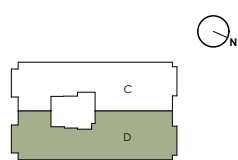
Las superficies útiles de casa estancia están graficadas en el plano de vivienda



Hogares con **Diseño**



PLANTA: 2º-3º  
**VIVIENDA TIPO**  
**D**



**SUPERFICIES CONSTRUIDAS POR VIVIENDA**

SUP. CONSTRUIDA INT.	110,20 m <sup>2</sup>
SUP. TOTAL TERRAZA	13,28 m <sup>2</sup>
SUP. CONSTR. TOTAL VIV.	123,30 m <sup>2</sup>
SUP. CONSTRUIDA + EC	136,03 m <sup>2</sup>

Las superficies útiles de casa estancia están graficadas en el plano de vivienda

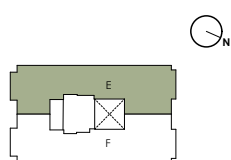


Hogares con **D**iseño

PLANTA 4<sup>a</sup>



PLANTA: 4°  
**VIVIENDA TIPO**  
**E**



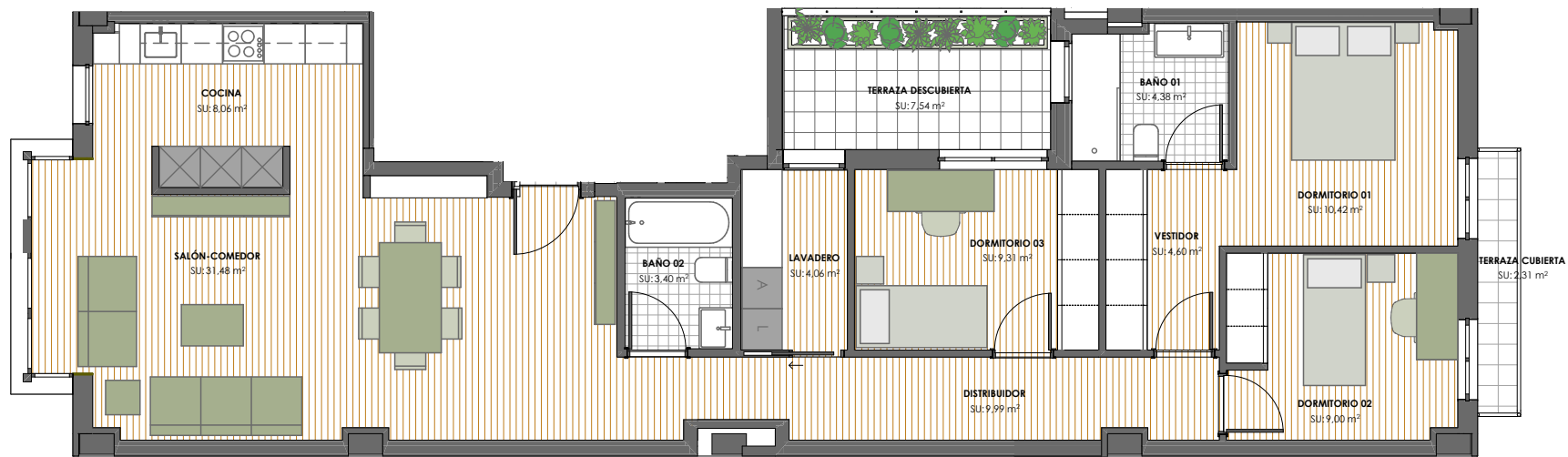
**SUPERFICIES CONSTRUIDAS POR VIVIENDA**

SUP. CONSTRUIDA INT.	113,34 m <sup>2</sup>
SUP. TOTAL TERRAZA	9,85 m <sup>2</sup>
SUP. CONSTR. TOTAL VIV.	114,49 m <sup>2</sup>
SUP. CONSTRUIDA + EC	127,49 m <sup>2</sup>

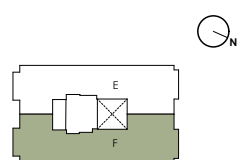
Las superficies útiles de casa estancia están graficadas en el plano de vivienda



Hogares con Diseño



PLANTA: 4°  
**VIVIENDA TIPO**  
**F**



**SUPERFICIES CONSTRUIDAS POR VIVIENDA**

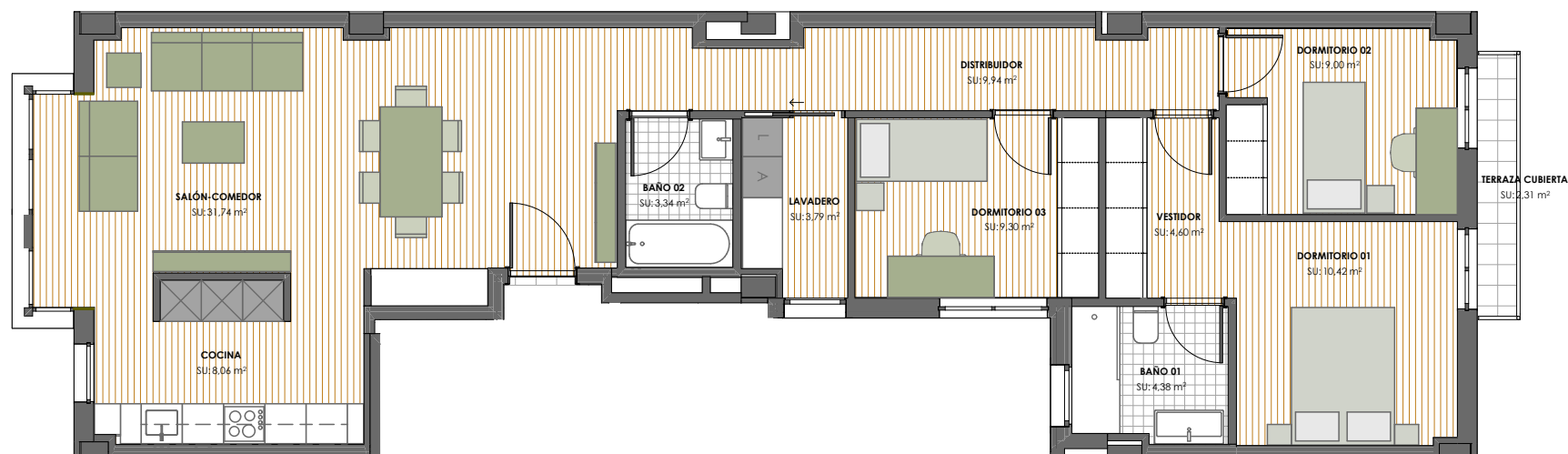
SUP. CONSTRUIDA INT.	113,52 m <sup>2</sup>
SUP. TOTAL TERRAZA	9,85 m <sup>2</sup>
SUP. CONSTR. TOTAL VIV.	114,67 m <sup>2</sup>
SUP. CONSTRUIDA + EC	127,69 m <sup>2</sup>

Las superficies útiles de casa estancia están graficadas en el plano de vivienda

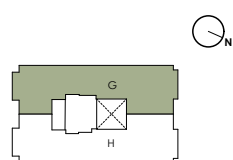


Hogares con **Diseño**

PLANTA 5<sup>a</sup> - 7<sup>a</sup>



PLANTA: 5°-7°  
**VIVIENDA TIPO**  
**G**



**SUPERFICIES CONSTRUIDAS POR VIVIENDA**

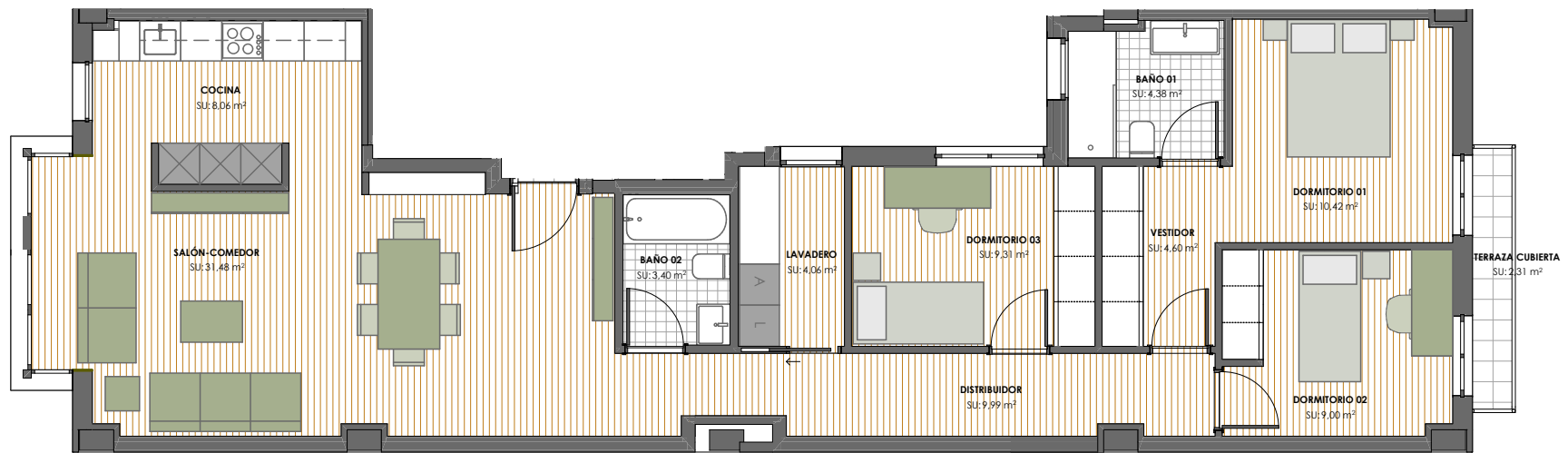
SUP. CONSTRUIDA INT.	113,34 m <sup>2</sup>
SUP. TOTAL TERRAZA	2,31 m <sup>2</sup>
SUP. CONSTR. TOTAL VIV.	114,49 m <sup>2</sup>
SUP. CONSTRUIDA + EC	127,49 m <sup>2</sup>

Las superficies útiles de casa estancia están graficadas en el plano de vivienda

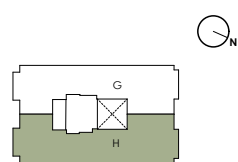


Hogares con **Diseño**





PLANTA: 5°-7°  
**VIVIENDA TIPO**  
**H**



**SUPERFICIES CONSTRUIDAS POR VIVIENDA**

SUP. CONSTRUIDA INT.	113,52 m <sup>2</sup>
SUP. TOTAL TERRAZA	2,31 m <sup>2</sup>
SUP. CONSTR. TOTAL VIV.	114,67 m <sup>2</sup>
SUP. CONSTRUIDA + EC	127,69 m <sup>2</sup>

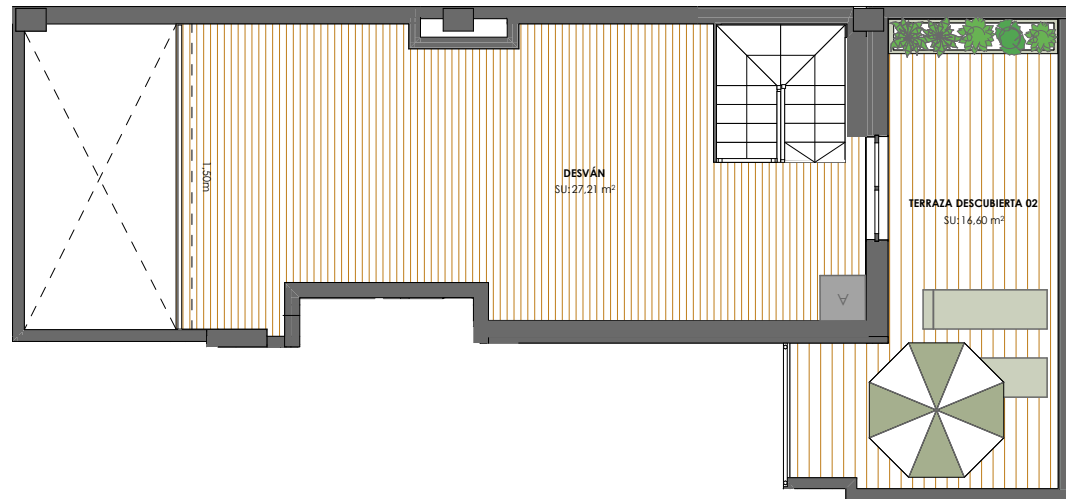
Las superficies útiles de casa estancia están graficadas en el plano de vivienda



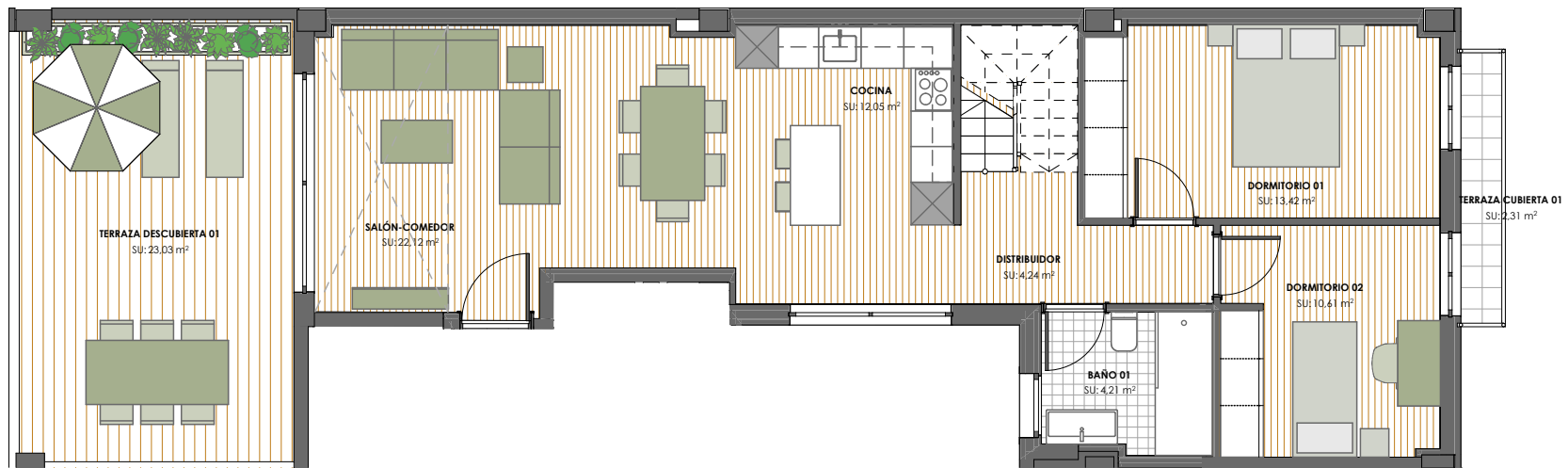
Hogares con Diseño

PLANTA 8<sup>a</sup> - 9<sup>a</sup>

Ático I - J



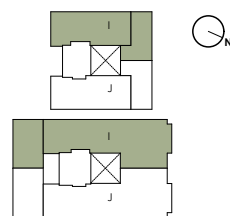
planta 9°. Ático I



planta 8°. Ático I



PLANTA: 8°-9°  
**VIVIENDA TIPO**  
**I**



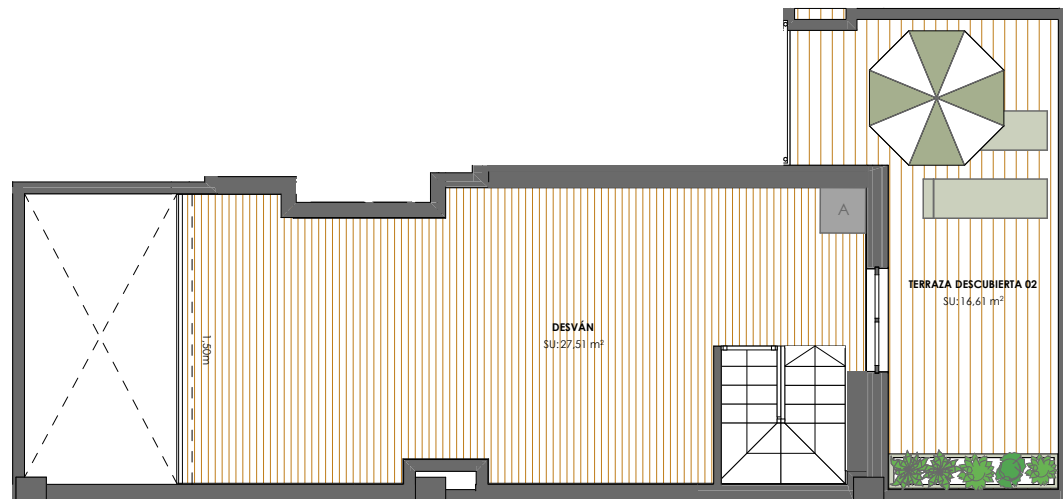
**SUPERFICIES CONSTRUIDAS POR VIVIENDA**

SUP. CONSTRUIDA INT.	124,63 m <sup>2</sup>
SUP. TOTAL TERRAZA	41,94 m <sup>2</sup>
SUP. CONSTR. TOTAL VIV.	125,79 m <sup>2</sup>
SUP. CONSTRUIDA + EC	139,26 m <sup>2</sup>

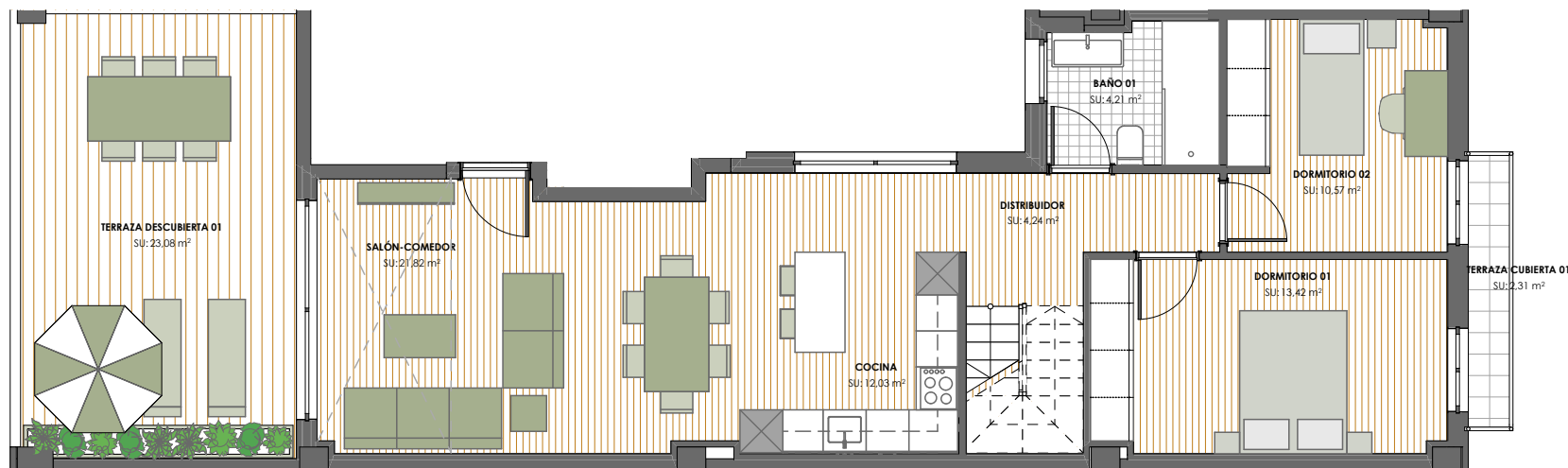
Las superficies útiles de casa estancia están graficadas en el plano de vivienda



Hogares con **Diseño**



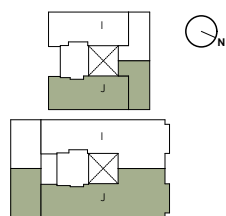
planta 9°. Ático J



planta 8°. Ático J



PLANTA: 8°-9°  
**VIVIENDA TIPO**  
**J**



**SUPERFICIES CONSTRUIDAS POR VIVIENDA**

SUP. CONSTRUIDA INT.	125,37 m <sup>2</sup>
SUP. TOTAL TERRAZA	42,00 m <sup>2</sup>
SUP. CONSTR. TOTAL VIV.	126,53 m <sup>2</sup>
SUP. CONSTRUIDA + EC	140,01 m <sup>2</sup>

Las superficies útiles de casa estancia están graficadas en el plano de vivienda



Hogares con **Diseño**